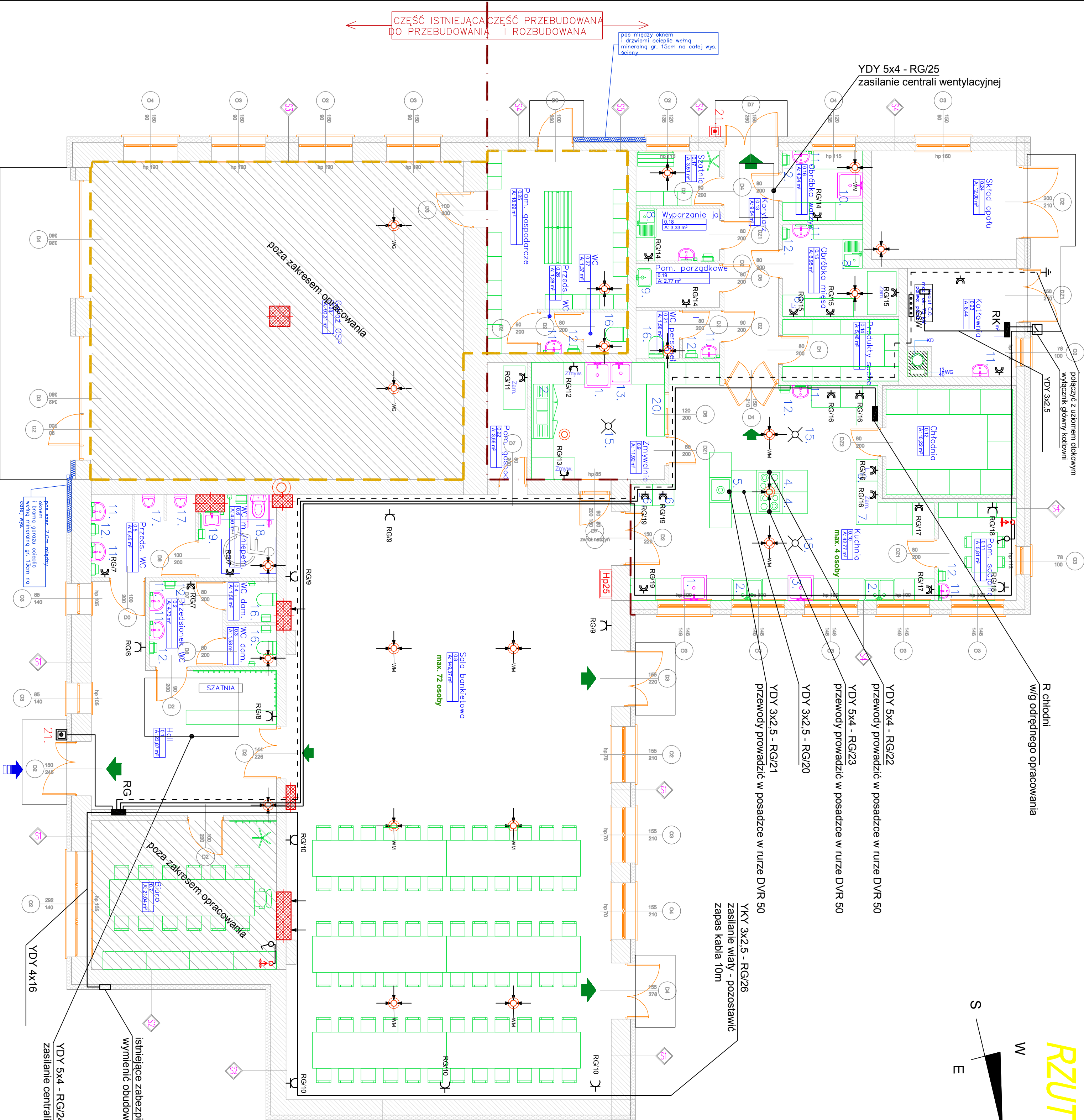
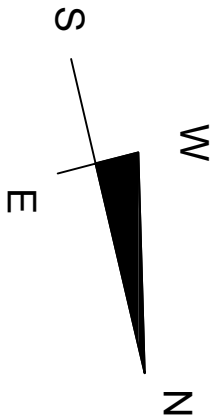


RZUT PARTERU - instalacje elektryczne

Skala: 1:75



LEGENDA:

- 1. – Basen do mycia garnków + kran z.w.u./c.w.u
- 2. – Zlew 2 – komorowy + kran z.w.u./c.w.u
- 3. – Schłodzalnik + kran z.w.u.
- 4. – Trzon kuchenny 4-palnikowy elektryczny 400V, Moc: 10.5kW
- 5. – Taboret gazowy
- 6. – Lodówka 220V
- 7. – Zamrażarka 220V
- 8. – Zlew 1 – komorowy z batem + kran z.w.u./c.w.u
- 9. – Zlew 1 – komorowy wiszący na wys. 60cm + kran z.w.u./c.w.u.
- 10. – Basen do mycia warzyw + kran z.w.u./c.w.u
- 11. – Umывалка wisząca + podajnik do mydła + bateria z.w.u./c.w.u
- 12. – Podajnik ręczników papierowych + kosz
- 13. – Basen do mycia garnków + kran z.w.u./c.w.u
- 14. – Zmywarka z funkcją wyparzania (z.w.u.)
- 15. – Wpust podłogowy
- 16. – Miska ustępowa ze spłuczką (z.w.u.) + podajnik papieru + kosz
- 17. – Pisuar (z.w.u.)
- 18. – Miska ustępowa dostosowana dla osób niepełnosprawnych z poręczami ruchomymi
- 19. – Umumalka dla niepełnospr. z poręczami ruchomymi
- 20. – Szafa przełotowa na naczynia
- 21. – Przycisk przeciwpożarowego wyłącznika prądu
- 22. – Proj. hydrant wewnętrzny Hp25 z węzłem półsztywnym

PARTER			
Zasiewanie Pomieszczeń			
Nr pom.	Nazwa pomieszczenia	Rodzaj posadzki	Pow. m2
0.1	Hall	Gres	23.87
0.2	Przedpokój WC	Terakota	4.73
0.3	WC damskie	Terakota	1.58
0.4	WC damskie	Terakota	1.58
0.5	Przedpokój WC	Terakota	6.45
0.6	WC męskie niepełn.	Terakota	4.50
0.7	Biuro	Parkiet	21.04
0.8	Salas banietowa	Parkiet	148.37
0.9	Zmywalnia	Terakota	11.82
0.10	Kuchnia	Terakota	42.77
0.11	Pom. socjalna	Gres	5.51
0.12	Chłodnia	Gres	10.22
0.13	Korytarz	Gres	9.54
0.14	Produkty suchte	Terakota	5.46
0.15	Obrobka mięsa	Terakota	6.95
0.16	Obrobka warzyw	Gres	4.24
0.17	Szarnia	Terakota	3.51
0.18	Wyparzanie lej	Terakota	3.33
0.19	Pom. porządkowe	Terakota	2.77
0.20	Przed. WC	Terakota	1.96
0.21	WC personel	Terakota	1.88
0.22	Pom. gospod.	Gres	3.55
0.23	Kolejownia	Gres techniczny	8.44
0.24	Stół oparu	Posadzka betonowa	12.00
0.25	Pom. gospodarcze	Gres	18.99
0.26	Przedk. WC	Terakota	1.28
0.27	WC	Terakota	1.37
0.28	Genel OSP	Posadzka betonowa	90.31
RAZEM:			459.53 m2

OZNACZENIA:

- wloty wentylacji w pomieszczeniach
- wpusty podłogowe
- wyjścia ewakuacyjne z budynku
- wejście główne do budynku
- pozostałe wejścia do budynku
- wjazdy do garażu OSP
- przycisk P-poż. wyłącznika prądu
- proj. hydrant wewnętrzny Hp25

	OBIEKT	PRZEBUDOWA, ROZBUDOWA
	TEMAT	BUDYNKU ŚWIETLICY WIEJSKIEJ I STAJNICY OCHOTNICZEJ STRAŻY POŻARNEJ W WAPIELSKU WRAZ Z NIEZBĘDNA PRZEBUDOWA INFRASTRUKTURY TECHNICZNEJ
BIURO PROJEKTOWE PROS BUDOWA ul. Kołosa 112 13-330 Krośnice tel. 606 314 317	INWESTOR	GINIA WAPIELSK
	ADRES	Wąpelsk, gmina Wąpelsk
INWESTYCJA	dz. nr ewid.: 16/2, obręb: Wąpelsk	
	BRANŻA	PROJEKT BUDOWLANY ELEKTRYCZNA
RZUT PARTERU - instalacje elektryczne		SkoldData
Projektant:	Podpis: nr	
mgr inż. Poweł Dąbrowski		
upr KUP /0064/POE/14		
Rys.: E-1		
upr KUP /0064/POE/14		
Podpis: Rewizj		A